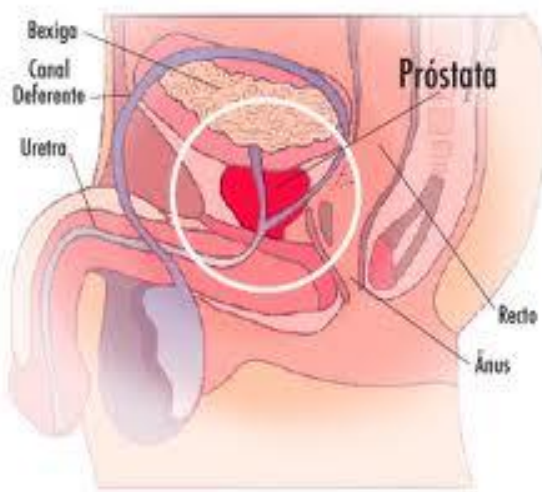


O QUE É?

A próstata é uma glândula que só o sexo masculino possui.

Nesta glândula é produzido um líquido que irá ser um dos componentes do sêmen e onde está presente uma proteína designada por PSA – antígeno específico da próstata.

Anatomicamente a próstata localiza-se na parte da frente do reto, próximo da bexiga e a envolver a uretra (ducto de saída da urina do organismo).



PATOLOGIAS DA PRÓSTATA

1 Prostatite – corresponde a uma inflamação/ infecção da glândula da Próstata que pode ser provocada por exemplo por bactérias.

Sintomas mais comuns:

- Dor ou dificuldade em urinar;
- Dor nas virilhas;
- Dor nos órgãos genitais.

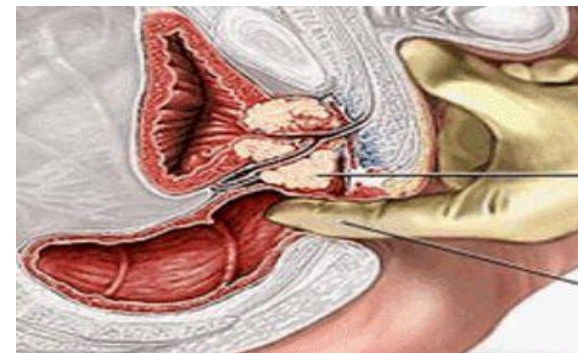
2 Hiperplasia Benigna da Próstata (HBP) – corresponde ao aumento de volume da Próstata e é muito frequente nos homens a partir dos 50 anos. Os sintomas da HBP são:

- Aumento da frequência urinária (especialmente de noite);
- Urgência para urinar;
- Jato urinário mais fraco e intermitente (às gotinhas);
- Sensação de esvaziamento incompleto da bexiga.

Estes sintomas decorrem do “aperto” que a Próstata, estando aumentada, faz sobre a uretra, dificultando a expulsão da urina. Os sintomas descritos não são apenas sinónimo de HBP, existem outras situações clínicas que exibem os mesmos sintomas.

É, por isso, fundamental estar atento e efetuar anualmente exames de despiste como são o caso:

- **Toque retal** – através do reto e com auxílio do próprio dedo o médico estuda a morfologia da glândula;
- **Análise do PSA** – análise feita num laboratório e que consiste em retirar uma amostra de sangue (não precisa ser em jejum) para quantificar o PSA.



3 Cancro da próstata.

CURIOSIDADES

- É o cancro mais frequente nos homens;
- Raramente ocorre antes dos 40 anos (devido à proteção da testosterona).

São fatores de risco:

- Idade superior a 65 anos;
- História familiar.

Por norma o desenvolvimento deste tipo de cancro é muito lento, sendo que o homem pode viver muito tempo sem apresentar sintomas ou até nunca os apresentar/valorizar.

Os sintomas do cancro da próstata sobrepõem-se aos da HBP, já anteriormente descritos. Contudo em casos já mais avançados pode ocorrer o aparecimento de:

- Sangue na urina;
- Impotência;
- Dores ósseas (que aparecem quando o cancro já invadiu os ossos).

É, por isso, fundamental fazer um diagnóstico precoce desta patologia.

A possibilidade de cura é tão maior quanto mais cedo for feito o diagnóstico.

Exames médicos essenciais ao diagnóstico:

- **Avaliação do PSA**» por si só não dá certezas, mas preconiza-se que tudo estará normal se o valor não for além dos 4 µg/ml.
- **Toque retal**» a presença de bordos irregulares e de rugosidade da superfície da próstata dão ao médico indicação de grande probabilidade de estarmos perante uma situação de cancro de próstata.
- **Ecografia trans-retal** | para confirmação
- **Biopsia prostática** | do diagnóstico.

TRATAMENTO

O tratamento a adotar depende do indivíduo em causa e da sua esperança média de vida e ainda do estadio de desenvolvimento do carcinoma.

A opção do tratamento pertence apenas e só ao clínico e pode ser:

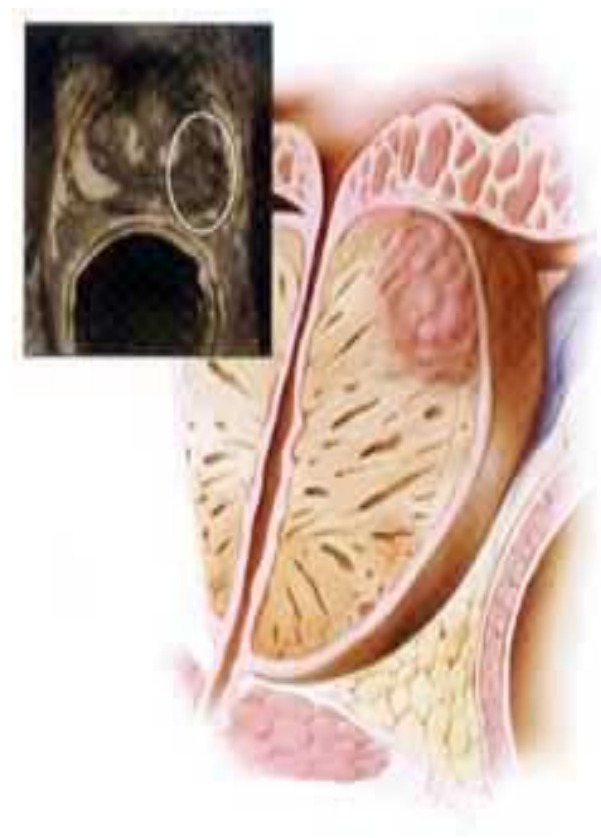
- Cirúrgico (prostatectomia radical);
- Braquiterapia (colocação de sementes radioativas);
- Hormonal, entre outros.

Elaborado para:



Unidade Móvel de **Saúde**
Proença-a-Nova

PRÓSTATA



2022